

2015年5月13日

各位

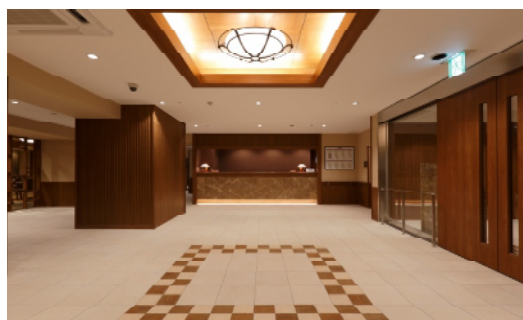
積水ハウス株式会社

都心型 シニア世帯とファミリー・新婚世帯がはぐくむ「絆のまち」 多世代交流型賃貸マンション「マストクレリアン神楽坂」完成

積水ハウス株式会社は、東京都新宿区東五軒町において、シニア向けのサービス付き高齢者向け住宅とファミリー・新婚世帯向け住宅を複合させた多世代交流型賃貸マンション「マストクレリアン神楽坂」(事業主:株式会社メヂカルフレンド社)を完成させ、グループ会社の積和不動産株式会社及び積和グランドマスト株式会社にて運営を開始しました。



外観



エントランスホール

「マストクレリアン神楽坂」は世代間コミュニケーションをはぐくむ「絆のまち」をテーマに設計しました。ここではシニア世帯向け住戸が1～4階に、ファミリー・新婚世帯向け住戸が5～10階に配置され、それぞれ専用のエレベーターでアクセスします。一方で、食堂、ライブラリー、キッズスペースなどは双方の世帯が利用できるように1階エントランスホールからつながる共用エリアに計画しており、入居者はもとより地域も巻き込んだ納涼祭、秋祭り、クリスマスイベントなどのイベント開催も予定されています。

「住居エリアは分離しつつ、コミュニケーションエリアは共有し積極的に交流を図る」という明快なコンセプトの元、都心部にありながらシニア世帯とファミリー・新婚世帯が自然にふれあい、共に安心して暮らすことができる「絆のまち」が完成しました。

当社は近年の社会課題の多くが住宅やまちのあり方と密接に関係していることから、住宅を通じて、その解決が図れると考えています。ここでは「世代間交流の減少」という現代社会が直面している課題に対し、ひとつの解を示すことができました。

当社は、今後も社会を取り巻く様々な課題に真剣に向き合い、解決に取り組みながら事業活動を通じて時代の要請に応える新たな価値を創造してまいります。

■ 建築概要

- 物件名 : マストクレリアン神楽坂 (由来:クレーラー=創造する、リアン=絆)
- 事業主 : 株式会社メヂカルフレンド社
- 設計・施工 : 積水ハウス株式会社
- 運営 : 積和不動産株式会社・積和グランドマスト株式会社
- 所在地 : 東京都新宿区東五軒町 4-8 (東京メトロ 神楽坂駅 徒歩6分)
- 敷地面積 : 2,636.61㎡
- 建築面積 : 1,404.33㎡
- 延床面積 : 9,234.48㎡
- 構造・規模 : 鉄筋コンクリート造・10階建
- 建物用途 : 共同住宅

