

プランの特徴

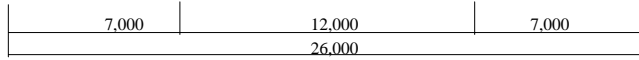
- 2階建ての2ユニット18室
- 各フロアー1ユニット式の中庭(パティオ)を取り囲んだ総2階建。
- 中庭(パティオ)に面した回廊を通して、採光・通風・眺望を確保。



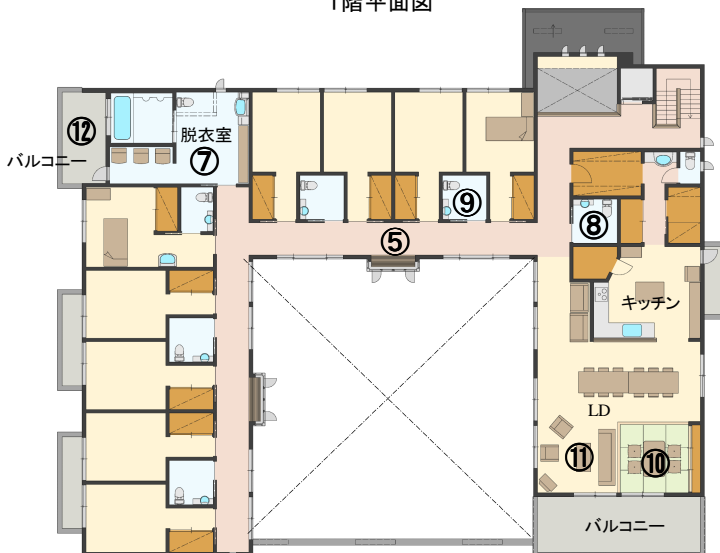
南立面図



北立面図



1階平面図



2階平面図

①四季の変化を感じさせるような草花や紅葉の木など、それらは高齢者に季節の移り変わりや生活のリズムを認知させるものとなります。

⑦ベンチに腰掛けて脱着衣、体を拭く等の行為又は介助がしやすいよう広く計画しています。

②池には噴水を設置し、水の動きや水音が高齢者に安らぎを与えます。夏には涼風を生む効果もあります。

⑧高齢者であることに配慮して、共用部の近くに便所を配置しています。トイレレコの洗面台は、身の回りを汚してもすぐに洗うことができるように設置しています。

③地域住民との交流の場。道路側にはベンチ風の階段を設置し、気軽に腰掛けられるようにします。また、天気の良い日などはパブリックとプライベートゾーンを繋ぐ廊下の役割も果たします。

⑨便所は2居室に1つの配置で計画。入居者の健康管理が行えるように廊下からの出入口としました。

④夜間の防犯を考慮してスリット状の引戸を設置します。閉めた状態では、通りの視線を遮りプライバシーを守りながら、通風は確保します。

⑩和室とLDを続き間にする事で広がりのある空間を実現。更に上部には吹抜けがあり、たてへの広がりも感じられます。

⑤廊下はやや長いながらも、中庭に面しているため、そこを眺めながら散歩気分で移動できます。また、途中にベンチを設けたポケットを配置し、入居者の交流の場となるよう計画します。

⑪第2の屋外テラスの役目を持つ広いバルコニーに面して外部への広がりを感じることのできる明るいLD。

⑥台所は調理しながらも全体が見渡せ、入居者も参加しやすい対面型としました。

⑫洗濯物を1階まで降りて行かなくても、すぐ横のバルコニーに干せれば、とても便利です。浴室にとってのプライベート空間にもなります。