

## 建物の概要

- 名称 桜園 三聖(さんせい)
- 所在地 三重県四日市市
- 開設 平成14年10月
- 延床面積 544.8㎡(164.8坪)

## プランの特徴

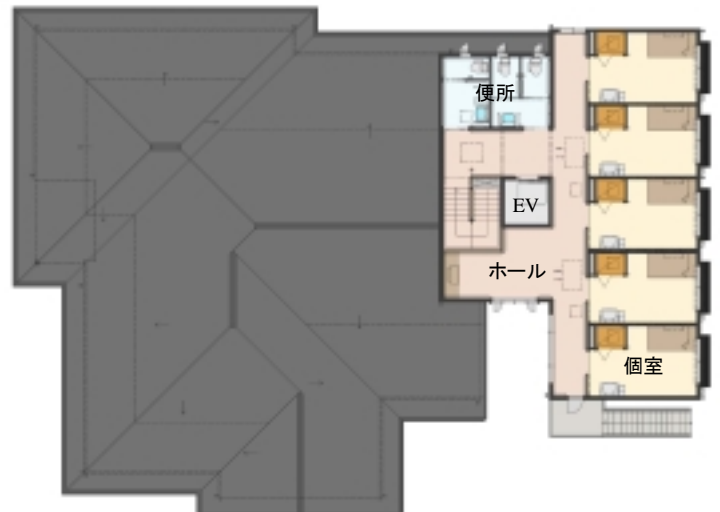
- デイサービスセンター併設の1ユニット9室のグループホーム。
- 市のバリアフリー施設整備基準に適合。
- グループホームのリビング・ダイニングとデイサービスセンターのデイルームが引戸で仕切られており、入居者とデイサービス利用者の自然な交流が期待できる。



27,000



建物外観



併設されているデイサービスセンターのデイルーム。置コーナーを設けており、多目的に利用できる。



グループホームのリビング・ダイニング。2面が中庭に面した、明るく開放感のある空間。